

Manual de instalación del BD Maker

Contenido

V2.1

Capítulo 1: Instalación del hardware del BD Maker.....	2
1.1 Contenido del embalaje.....	2
1.2 Requisitos del sistema.....	2
1.3 Instalación del hardware	2
Capítulo 2: Instalación rápida del BD Maker	3
Capítulo 3: Preguntas frecuentes.....	5
1. ¿Cómo comprobar si el controlador está instalado de forma correcta?	5
2. ¿Cómo desinstalar el controlador del dispositivo?	5
3. ¿Cómo convertir archivos a MPEG 4 (PSP e iPod) y subirlos a YouTube?	6

Nota: Para visualizar el manual de instalación en varios idiomas, instale “**Adobe Reader**” desde la pantalla de ejecución automática luego de insertar el CD en la unidad de CD ROM. Haga clic en “**Browse CD**” (“**Examinar CD**”) y abra la carpeta “**Manual**”, donde se encuentran almacenados los manuales de instalación en varios idiomas.

Capítulo 1: Instalación del hardware del BD Maker

1.1 Contenido del embalaje

Desembale el BD Maker y asegúrese de que todos los elementos estén intactos. El embalaje deberá incluir los siguientes elementos:

- Dispositivo BD Maker
- Cable múltiple
- Cable USB externo
- Guía de inicio rápido
- CD-ROM con controlador
- CD-ROM con Cyberlink PowerDirector 7 y CyberLink PowerProducer 5
- CD-ROM con 3DBank CG PAK y DV LOOPS

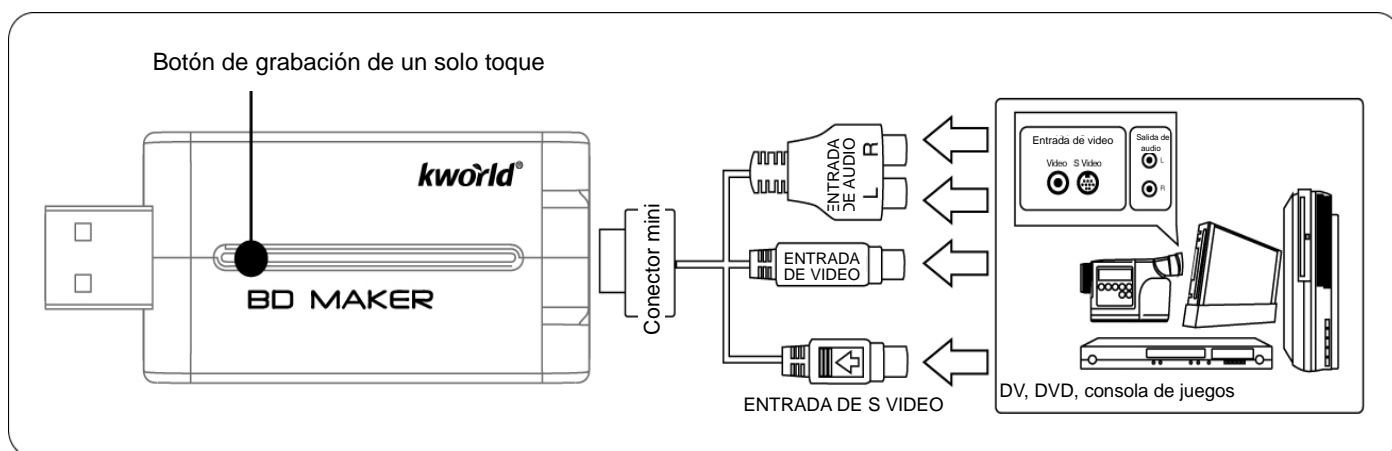
1.2 Requisitos del sistema

- Pentium-IV 1.6 GHz o superior (recomendado)
- 256 MB de memoria RAM o superior (recomendado)
- Puerto USB 2.0 disponible (se recomienda un puerto USB 2.0)
- Tarjeta gráfica (compatible con DirectX 9.0c)
- Tarjeta de sonido (tarjeta de sonido compatible con AC97)
- 1 GB de espacio libre en el disco duro
- Unidad de CD-ROM (para la instalación del software)
- Microsoft Windows XP / Windows Vista / Apple MAC

1.3 Instalación del hardware

Siga los pasos que aparecen a continuación para instalar el BD Maker y consulte la guía ilustrativa para efectuar la conexión de los periféricos.

1. Conecte la entrada de AV/S-VIDEO al conector del BD Maker.
2. Conecte el BD Maker al puerto USB 2.0 de la computadora.



Capítulo 2: Instalación rápida del BD Maker

El BD Maker incluye software de utilidades completas para Windows. Se pueden encontrar estas utilidades en el CD-ROM incluido con el BD Maker. Durante la instalación, se recomienda que cierre cualquier subprograma. Estos subprogramas incluyen aplicaciones tales como software antivirus y aplicaciones de monitoreo del sistema.



1. Cuando finalice la instalación del hardware, aparecerá la ventana **“Asistente para nuevo hardware encontrado”**. Haga clic en **“Cancelar”** y podrá utilizar la instalación rápida del BD Maker para realizar una instalación correcta.



2. Inserte el CD de instalación en la unidad de CD-ROM. Aparecerá la pantalla de reproducción automática como muestra la imagen. Seleccione **“Driver Installation”** (**“Instalación del controlador”**).

Nota: Se deberá conectar el BD Maker al puerto USB 2.0 antes de realizar la instalación.



3. Seleccione el idioma de la instalación y, a continuación, seleccione **“OK”** (**“Aceptar”**).



4. Haga clic en **“Next”** (**“Siguiente”**) para instalar el controlador del BD Maker.



5. Haga clic en **“Install”** (**“Instalar”**) para continuar con la instalación o haga clic en **“Back”** (**“Atrás”**) si desea revisar o cambiar la configuración. Espere mientras se lleva a cabo la instalación.



6. El controlador se encuentra instalado en la computadora. Seleccione **“Finish”** (**“Finalizar”**) para completar la instalación del controlador.

Capítulo 3: Preguntas frecuentes

1. ¿Cómo comprobar si el controlador está instalado de forma correcta?

Respuesta: Haga clic derecho en “Mi PC” en el escritorio y seleccione “Propiedades”. Una vez que se encuentre dentro de la ventana “Propiedades”, haga clic en “Administrador de dispositivos” en la pestaña “Hardware”. Haga clic en el ícono “+” de “Dispositivos de sonido, vídeo y juegos” para abrir la lista de dispositivos.

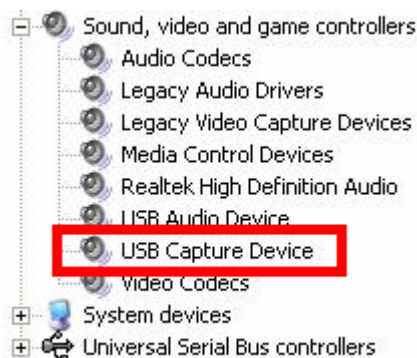


Fig.1

2. ¿Cómo desinstalar el controlador del dispositivo?

Respuesta: Haga clic en “Inicio” en la parte inferior izquierda del escritorio y seleccione “Configuración”. Una vez que se encuentre dentro de la ventana “Panel de control”, haga clic en “Agregar o quitar programas”. Haga clic en el ícono “+” de “Cambiar o quitar programas” y seleccione “KWorld Editing Device Driver” para eliminar el dispositivo.

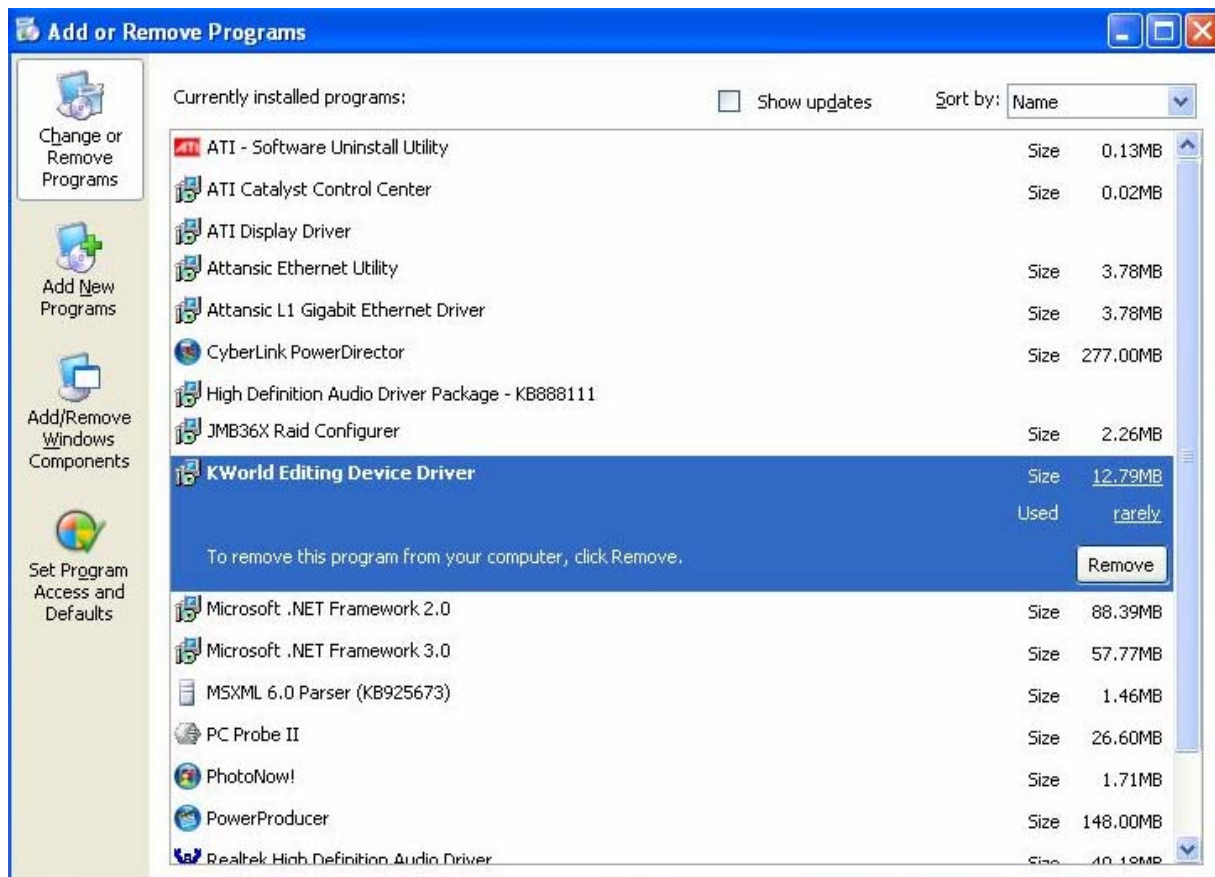
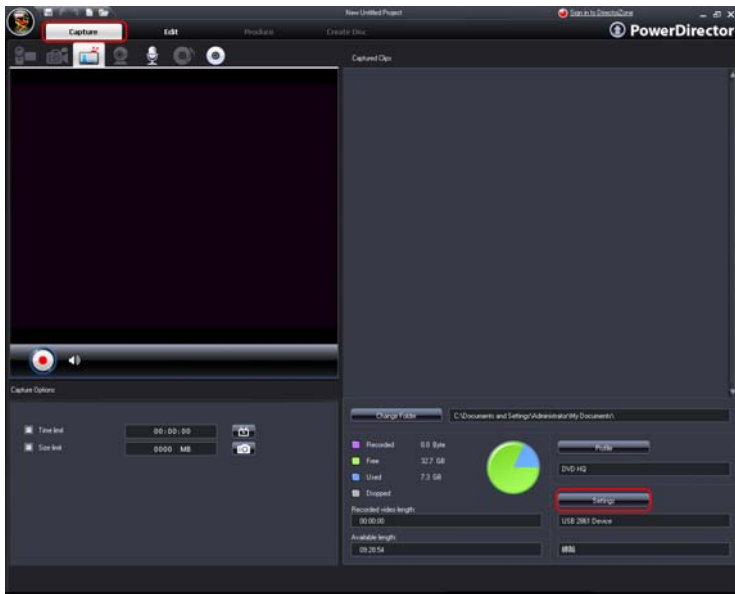


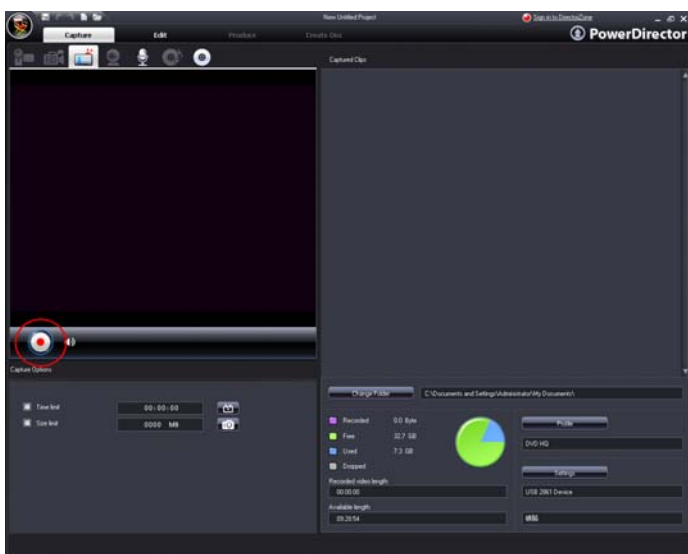
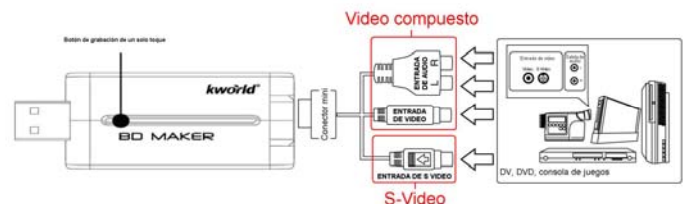
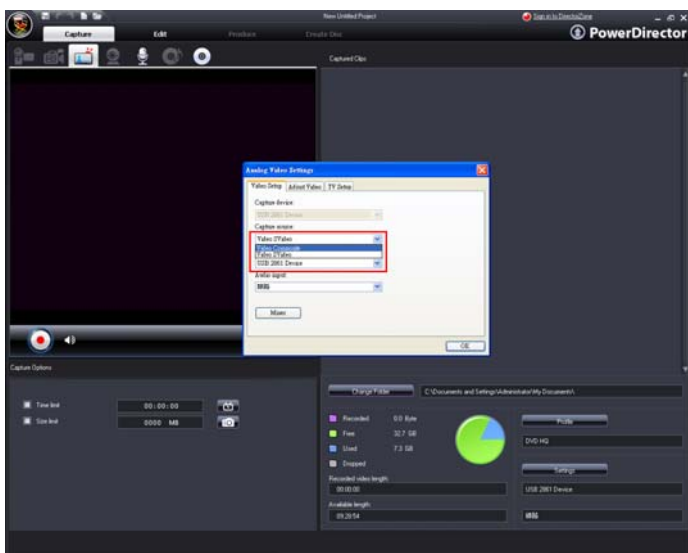
Fig.2

3. ¿Cómo convertir archivos a MPEG 4 (PSP e iPod) y subirlos a YouTube?

Para la utilización de MPEG 4, se requiere la instalación de un programa de códecs de terceros, como DivX Codec (se lo puede descargar desde www.divx.com).

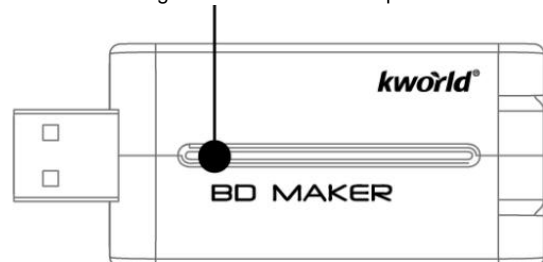


1. Conecte el hardware a la computadora y, a continuación, ejecute PowerDirector. Haga clic en la opción **“Capture”** (**“Capturar”**) y seleccione **“Setting”** (**“Configuración”**) para seleccionar la fuente de entrada.



2. Botón de un solo toque para iniciar y finalizar la grabación al mismo tiempo que la computadora guarda el archivo.

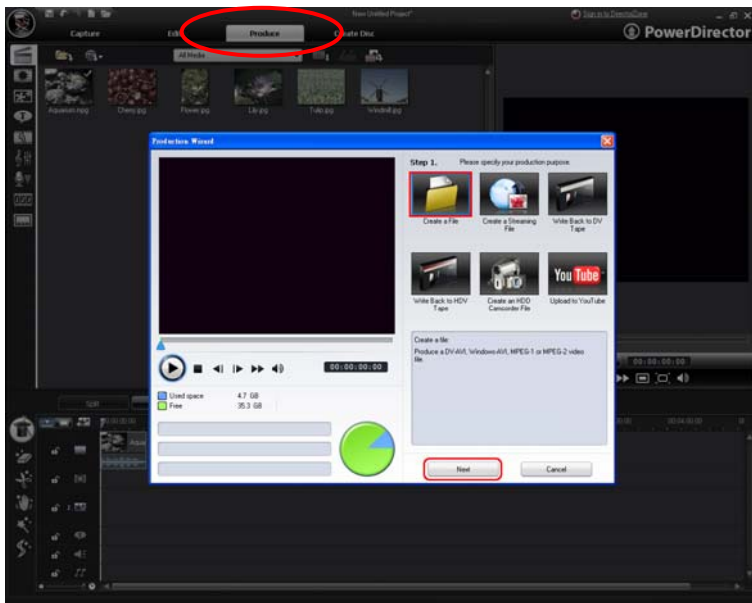
Botón de grabación de un solo toque



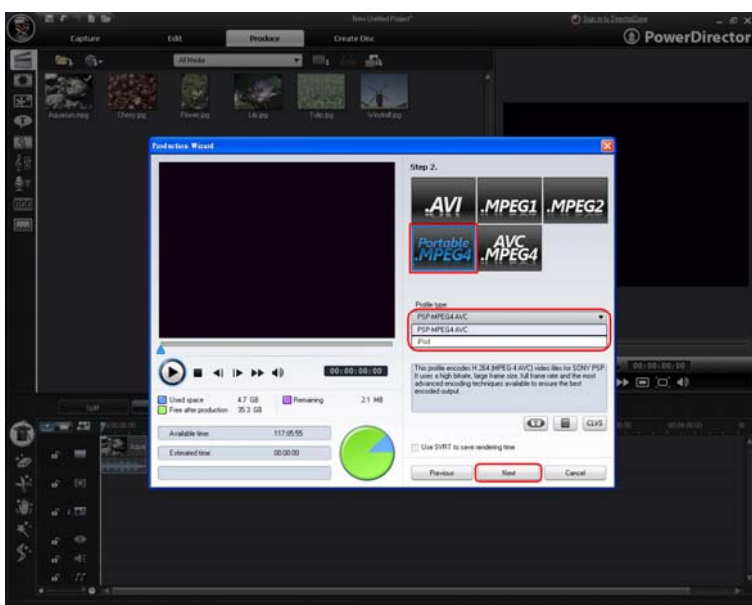


3. Haga clic en la opción **“Edit”** (**“Editar”**) y continúe con la edición de video.

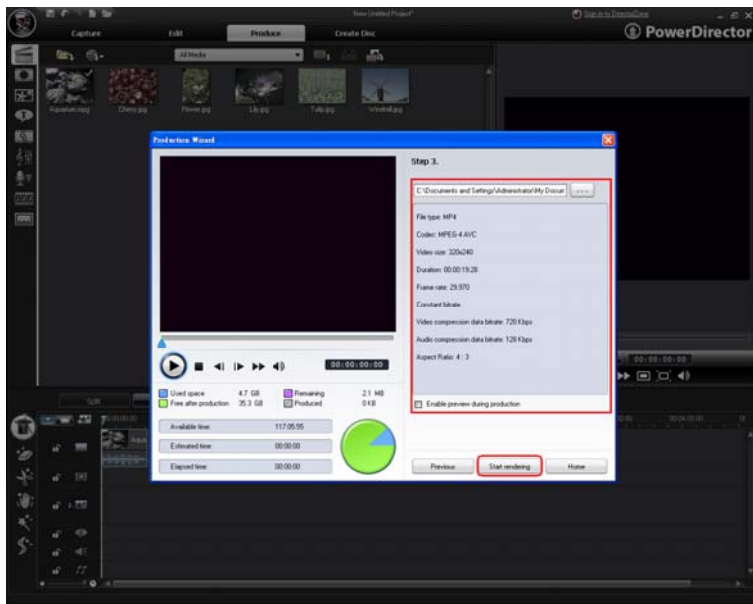
Nota: Si desea subir el archivo directamente a YouTube, avance al paso 7.



4. Haga clic en la opción **“Produce”** (**“Crear”**), seleccione **“Create File”** (**“Crear archivo”**) y avance con **“Next”** (**“Siguiente”**).

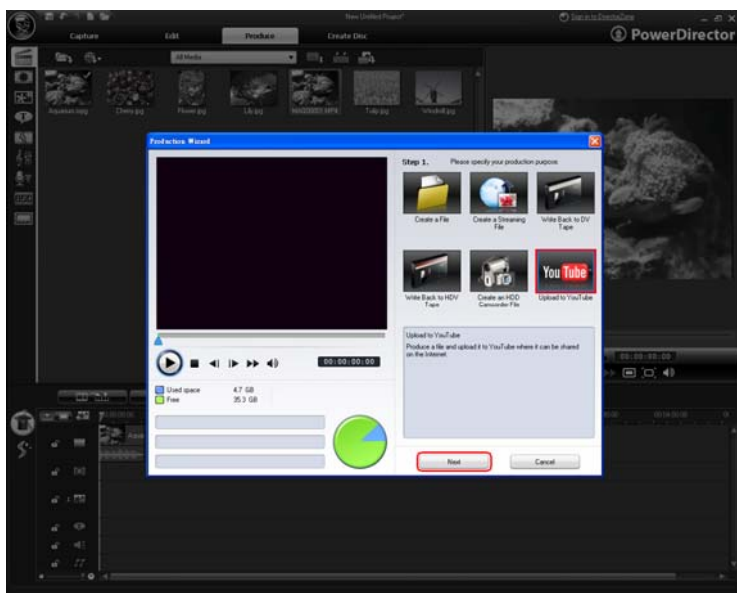


5. Seleccione **“Portable MPEG4”** (**“MPEG4 portátil”**) y elija el formato de archivo al que desea efectuar la conversión.

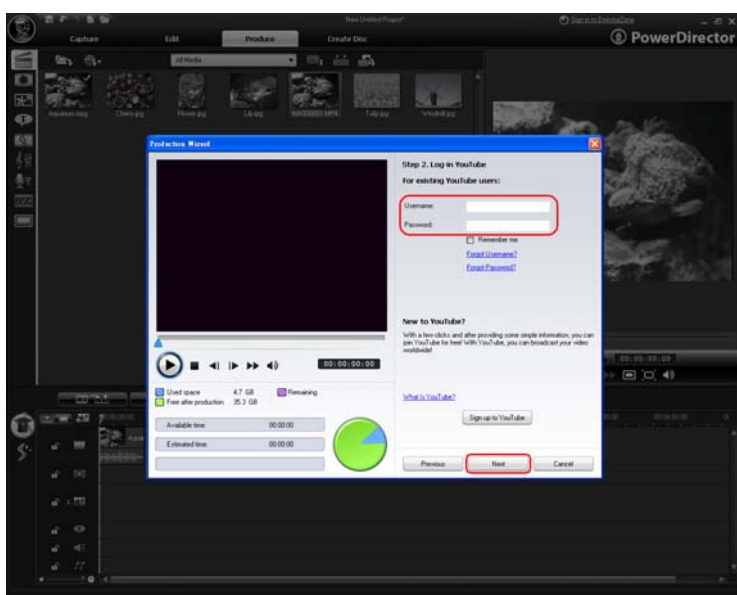


6. Seleccione **“Start Rendering”** (**“Iniciar conversión”**) para ejecutar la conversión del archivo. Luego de que se complete este proceso, puede transferir el archivo a la PSP o iPod.

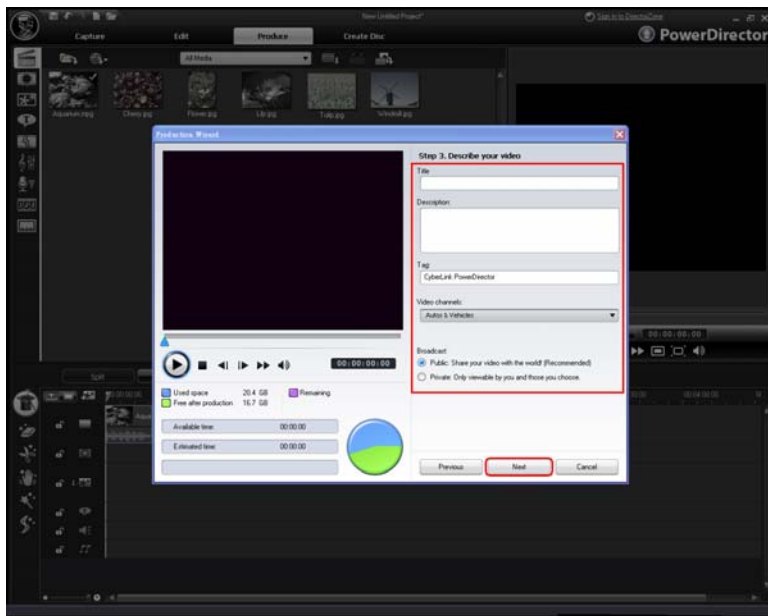
Si desea subir el archivo a YouTube, continúe con el paso 3 y siga las instrucciones que aparecen en pantalla.



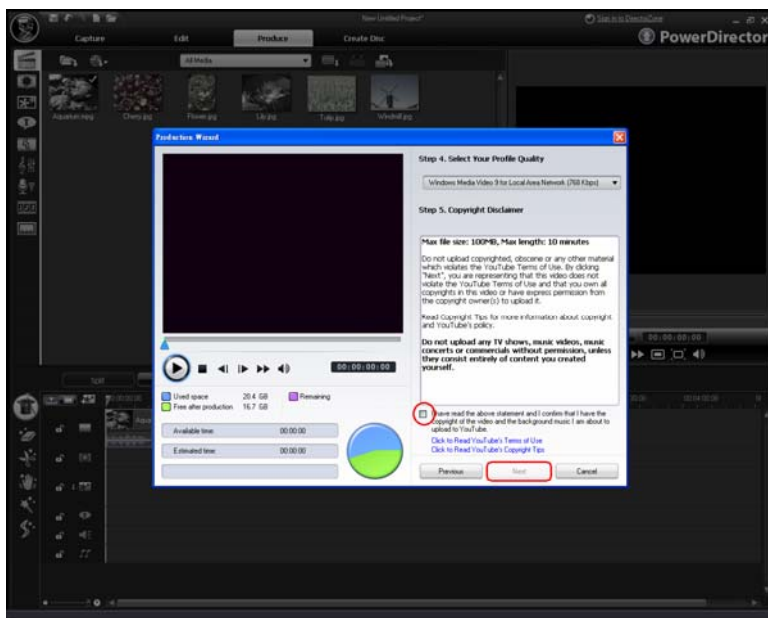
7. Haga clic en la opción **“Produce”** (**“Crear”**), seleccione **“YouTube”** y seleccione **“Next”** (**“Siguiente”**).



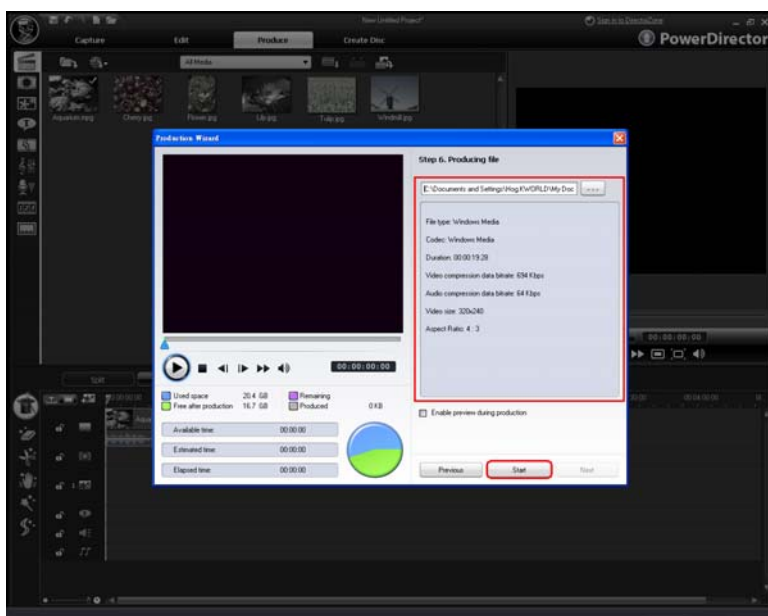
8. Ingrese su nombre de usuario y contraseña de YouTube y seleccione **“Next”** (**“Siguiente”**). (Puede seleccionar **“Sign up to YouTube”** (**“Registrarse en YouTube”**) para obtener un nombre de usuario y una contraseña nueva.



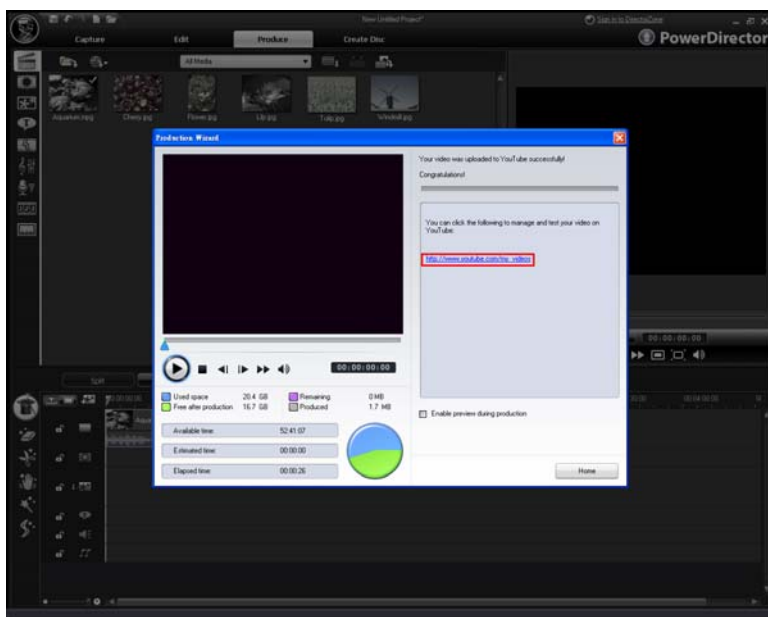
9. Ingrese la información solicitada y seleccione **“Next”** (**“Siguiente”**).



10. Seleccione la casilla ubicada en la parte inferior derecha y seleccione **“Next”** (**“Siguiente”**).



11. Haga clic en **“Start”** (**“Comenzar”**) y espere a que se complete el proceso de subida del archivo.



12. Cuando se haya finalizado la carga del archivo, puede previsualizarlo en línea.

Nota:

Si cambia los sistemas operativos (por ejemplo, XP->VISTA o VISTA->XP), vuelva a instalar el controlador para asegurarse de que el dispositivo continúe funcionando de forma correcta.